

# FORMATION À L'ÉCOLOGIE GESTUELLE (AVEC OUTIL EVAMOUV)

## Formateurs:

Consultants /  
Formateurs de DOH  
Consultants

2 jours de  
9h00 à 17h00.



## Tarif

-----

INTRA : 2 000 euros HT par jour,  
maximum 12 personnes  
(ne comprend que les frais  
pédagogiques).

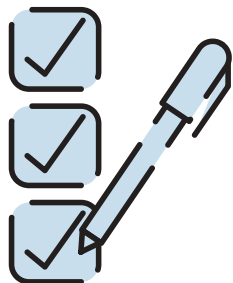
Sur-mesure : nous contacter

## OBJECTIFS

- Se préserver des TMS et des risques ostéo articulaires lors d'exposition à des contraintes : postures, port de charges et mouvements.
- Se former aux gestes et postures les moins péjoratives pour la santé afin d'éviter de se confronter aux situations suivantes :
  - Être dans une zone d'amplitude angulaire extrême pour les articulations sollicitant les ligaments, les tendons, les disques intervertébraux.
  - Devoir solliciter les degrés de liberté des articulations de façon extrême.
- S'approprier les indicateurs biomécaniques permettant de développer une stratégie d'évitement et développer des gestes techniques propres à ses caractéristiques physiologiques et biomécaniques en toute sécurité, dans le respect du mieux-être au travail et de manière efficace.

**INSCRIVEZ-VOUS  
MAINTENANT**

[contact@dohconsultants.com](mailto:contact@dohconsultants.com),  
[au plus tard un mois avant la formation.]



## Programme

Jour 1	Jour 2
9h00 – 11h00	9h00 – 10h30
Où j'ai mal? Et pourquoi? La proprioceptivité	Préparation à l'étude de poste (choix du poste, descriptif des tâches.)
11h15 – 12h30	10h45 – 12h30
La bio, la mécanique, la biomécanique	Observations et relevé de mesures avec l'outil EVAMOUV.
13h30 – 15h15	13h30 – 15h15
Reformulation Vocabulaire commun	Analyse des résultats EVAMOUV
15h30 – 17h00	15h30 – 17h00
Angles de confort : concept et réalité	Synthèse de la session

## Contenu

-----

- Où j'ai mal ? Et pourquoi ?
- La proprioceptivité
- La bio, la mécanique, la biomécanique
- Reformulation
- Vocabulaire commun
- Angles de confort : concept et réalité
- Étude d'un poste avec l'outil EVAMOUV

## Publics

-----

**Tout salarié soumis à un travail physique, préventeur, responsable, animateur  
Santé-Sécurité, qualité et/ou environnement, Élus du Comité Social et  
Économique, Service des RH**

145 rue Jean Jaurès, 94700 Maisons Alfort

Tél : 01 41 94 20 00

Mail : administratif@dohconsultants.com

N° de déclaration d'activité 11941178294 – Agrément Formation CSE SSCT CSSCT Réf 2016-12-22-034

SIRET : 532 215 431 00026 – APE : 7022Z – TVA intracom : F18 532 215 431.



## Prérequis

-----

**Maîtrise de la langue française écrite et parlée**

## Moyens pédagogiques

-----

**Locaux adaptés pour accueillir 12 personnes, Paperboard, vidéo projecteur, Wifi**

**Outil EVAMOUV : outil de motion capture permettant d'analyser les gestes et les postures d'un opérateur à un poste de travail**  
**Étude de cas, mise en situation**

## Évaluation

-----

**Chaque séquence fait l'objet d'un échange avec les stagiaires pour déterminer les compétences acquises (savoirs, savoirs faire et savoir être). Des QCM sont passés pour valider l'acquisition des savoirs.**

## Formateur

-----

**Consultant / Formateur de DOH Consultants**

## Lieu

----

**Sur le site du client**

## Tarif

-----

**INTRA : 2 000 euros HT par jour, maximum 12 personnes (ne comprend que les frais pédagogiques).**  
**Sur-mesure : nous contacter**

## Durée

-----

**La formation est organisée sur deux jours, de 9h00 à 17h00.**  
**Sa durée peut être adaptée en fonction de vos demandes**